

2023・April

4

第814号



発行所/新潟県美容業生活衛生同業組合 新潟市中央区東大畑通1番町490番地13 TEL (025)223-0991 FAX (025)228-3678
発行人/竹内 聖 月刊/毎月20日発行 定価/1部20円(組合費に含まれています)

サロンの皆様でご覧ください

- ◇「がん患者サポート美容師養成研修」開催
- ◇新潟県美容講師会のご案内
- ◇免税事業者のインボイス制度について
- ◇着付師社内検定のご案内
- ◇りびようコラム



52名を認定

第3回『がん患者サポート美容師養成研修』開催 令和5年3月6日(月) NOCプラザ(新潟市)



第3回養成研修において、新たに23名のがん患者サポート美容師が誕生しました。今回は、初の更新講習が併催となり、第1回認定美容師の内29名の方々が更新認定されました。

これまで同様に、「にいがた乳腺クリニック 長谷川美樹院長」より抗がん剤作用後の医学知識、「患者会あけぼの新潟 内藤桂子代表」よりがん患者が美容師に求めていること、「全美連SBS評価認定指導講師 飛田野圭子先生」より抗がん剤作用による肌と爪の手入れ、「フェザー(株) 奥村裕美インストラクター」より実技展示によるウィッグの対応技術・知識について学びました。

第3回受講者は全員が優秀な成績で見事試験に合格となり、5月号に、受講しての感想やこれからの抱負をお寄せいただく予定です。更新の皆さんは、先に「情報・意見交換会」を行いました。事前アンケートを基に、がん患者サポート美容師としてのこれまでの3年間の体験談や疑問に思ったこと等が大いに語り合われ、今後の活動に役立つものとなったようです。

令和4年4月から長岡市にて新潟県内初の「長岡市がん患者医療用補整具購入費補助金」がスタートしました。新潟市でも令和5年7月から(4月購入分より対象)「新潟市がん患者ピアランスサポート事業」が新規に開始予定であり、がん患者の治療と社会参加等の両立を支援する活動が徐々に広がりを見せています。

組合として、今後もこの「がん患者サポート美容師」の取り組みを通じて、助成の輪が広がることを願い、積極的に推進活動を続けていきます。一人でも多くの方々からの次回ご参加をお待ちしております。

新潟県美容講師会のご案内

新潟県美容講師会は、新潟県美容組合傘下の技術団体です。全国レベルの競技会やショーにいつも出場しているベテランから、美容師としての経験は浅くても自分の技術をレベルアップしたい若手までが集まっています。ここで新潟県美容講師会の主な事業の一部をご紹介します。

◆トップマスターズ関係◆

全日本美容講師会が年一回行うトップマスターズモード(TM)発表会。この発表会の創作帯結びを出場者が講師となり講師会員を対象に講習会を開催しています。組合から依頼され、県内で開催される発表・講習会(技術普及講習会)の講師も務めます。

◆全国への道◆

新潟県美容講師会を通じて全日本美容講師会へ入会できます。入会すると全国TM発表会へ出演できる他、ヘア創作委員、着付最高師範などの資格が取得できます。

◆講師活動◆

新潟県美容組合の実技研修会講師や各支部での講習会講師への道が開かれます。

◆着物のついで◆

着物ばなれと言われる昨今、美容師自身が着物を着て、日本の古き良き伝統である、着物を着る楽しさ、美しさを街行く人に伝えようと年1回開催しています。

このように役に立つ事業が盛り沢山です。会員はそれぞれ夢の実現に向かって進む仲間です。あなたも私たちと手を携えて前進しましょう。

●入会資格

新潟県美容組合の組合員及び従業員で美容師免許をお持ちの方

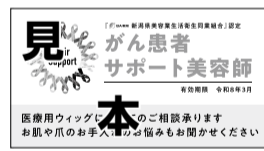
●会費

年会費 10,000円

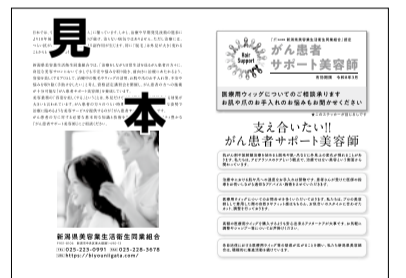
入会の申し込み、お問い合わせは新潟県美容組合まで



認定証



ステッカー



パンフレット

日本海

時の流れに

▼このごろ時代に乗り遅れてるかも？と思うことが増えていく。10年ほど前くらいから横文字が苦手になってきました。媒体の横文字にも違和感を覚え、「日本語で言っても、なんて...」

▼携帯電話なんかもここ25年ほどで普及してきたわけです。25年前は通話が10秒30円くらいでした。高くてほぼ使えませんでした。今でもそのトランシーバーのような大きなのを持っていきます。本体からアンテナを伸ばして、昔テレビのウルトラ隊員が使っていたような感じで、慣れるまでは気恥ずかしかったものです。それが今では通話し放題！Wi-Fiなるものが普及ですよ！LINEで会議なんて出来てしまうのです！すごい時代になったものです。

▼先日モニターを買いました。そうです某国放送使用料を支払わなくて良いヤツです。通常のテレビの半額、それ以下で買えるのです。一人で持ち運びし設置も出来ました。とても軽いです。ところが設定がなかなか面倒でして、無料放送が見られるようになったのですが、音が昔のラジオのような感じで、テレビメーカーの音のこだわりを初めて知る事になるわけです。だてに高いわけでは無いのです。我々の技術もそういう風にみてももらえると嬉しいのですが...

▼これを目にする頃は桜前線真っ盛りでしょうか？露店は出店されるのでしょうか？ぜひ高田の桜を見に行っちゃいませんか？

教育部長(高田新井支部長) 河越 昌之

組合新規加入者 紹介キャンペーン

紹介者様には / 奨励金として 5,000円進呈

組合新規加入者の紹介者に対し、奨励金として5,000円を進呈します。ぜひ、お仲間を組合へお誘いください!!

※加入申込書の紹介者記入欄に必ずご記入ください。奨励金は、次年度4月理事会にて各支部長にお渡ししますので、各支部にてお受け取りください。

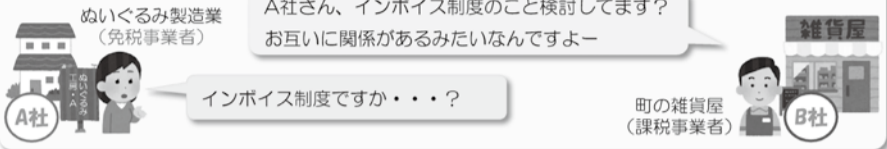
免税事業者のみなさまへ

令和5年10月1日から

インボイス制度が始まります！

現在免税事業者の方も、ご自身の事業実態に合わせて、インボイス発行事業者の登録を受けるかをご検討ください

～ A社さんのケース ～



インボイス制度 (適格請求書等保存方式) とは・・・

- ▶ 買手は、仕入税額控除の適用のために、原則として売手から交付を受けたインボイス (適格請求書) を保存する必要があります
- ▶ 売手は、インボイスを交付するためには、事前にインボイス発行事業者 (適格請求書発行事業者) の登録を受ける必要があり、登録を受けると、課税事業者として消費税の申告が必要となります

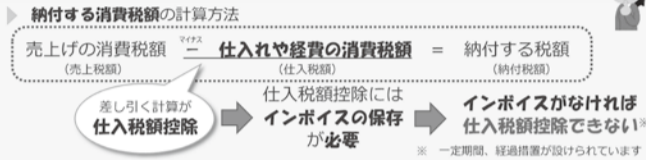


令和5年10月1日からインボイスを交付するためには、令和5年3月31日までに登録申請を行う必要があります

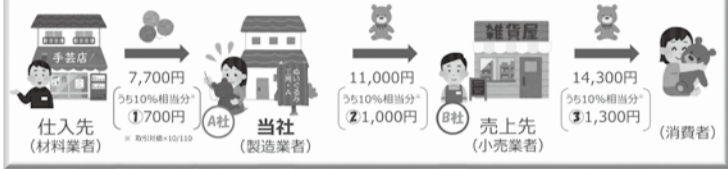
登録申請手続は、e-Taxをご利用ください！！

- ◆ 個人事業者の方は、スマートフォンからでも申請できます
- ◆ 詳しくは、インボイス制度特設サイトの「申請手続」ページをご覧ください
- ※ e-Taxを利用した登録申請手続には、電子証明書 (マイナンバーカード等) が必要です

疑問1 仕入税額控除ってなに？



～ めいぐるみ取引の流れ (イメージ) ～



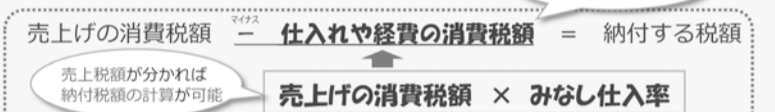
疑問2 当社が登録しないとどうなるんだろう・・・



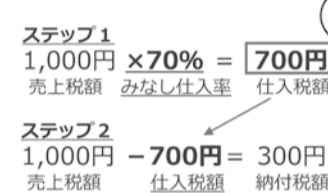
疑問3 申告って、どう計算するの？ 売上げの10%を納税しなきゃいけないの？



簡易課税制度を選択した場合の計算方法



左記の例だと・・・



事業区分	該当する事業	みなし仕入率
第一種	卸売業	90%
第二種	小売業、農林漁業 (飲食料品)	80%
第三種	製造業、農林漁業 (飲食料品除く) 等	70%
第四種	その他事業 (飲食店業等)	60%
第五種	サービス業等	50%
第六種	不動産業	40%

簡易課税制度では、事務負担の軽減※を図ることができます

- ※ 消費税の申告に際して、仕入れや経費の消費税額の実額計算やインボイスの保存は不要です

(注) 簡易課税制度の適用には、届出と基準期間の課税売上高が5,000万円以下であることが必要です。その他の留意点など、詳しくは国税庁ホームページをご覧ください

疑問4 登録を受けるかどうかって、どう判断したらいいの？

- 売上先からインボイスの交付を求められるか、検討・確認をしてみましょう
- 課税事業者である売上先は、仕入税額控除のため、あなたが交付するインボイスが必要ですよ
 - 課税事業者であっても簡易課税制度を選択している売上先は、インボイスが不要ですよ
 - 消費者、免税事業者である売上先は、インボイスが不要ですよ

登録を受けた場合と受けなかった場合について、考えてみましょう

- 登録を受けた場合は、インボイスが交付でき、課税事業者として消費税の申告が必要です
 - 登録を受けない場合は、インボイスを交付できませんが、課税事業者となる必要はありません。なお、売上先は、経過措置期間は仕入税額の一部が控除できます (経過措置終了後は控除できません)
 - 必要に応じて、取引先 (売上先や仕入先) と取引条件の見直しを相談するなどご検討ください。また、逆に、取引先から相談を受ける場合もあり得ます
- ◆ 登録を受けるかどうかは事業者の任意です

インボイス発行事業者となる場合・・・

- 疑問5 インボイスって、どう作ればいいの？
- 「インボイス」という名称の書類を新たに作成する必要はなく、現在の請求書や領収書等に不足する項目を追加するイメージです
- ▶ 様式の定めはなく、また手書きであっても、右記 (①から⑥) の記載事項を満たしたものであればインボイスになります (請求書に限られません)
 - ▶ 現在売上先に交付している全ての書類をインボイスに対応する必要はありません。どの書類をインボイスとするか、売上先とも相談しながら準備を進めましょう
 - ▶ 売上先が「仕入明細書」などの形で作成する書類も該当します

～ 請求書の対応例 ～



marbb 進化したマープが登場。更に便利に！

従来のリニューアルの他、本体のサイズも小型化し1台でシャンプー台2～3台まで接続可能に。仕上がりのクオリティアップ→客単価アップに最大限に活用できます！

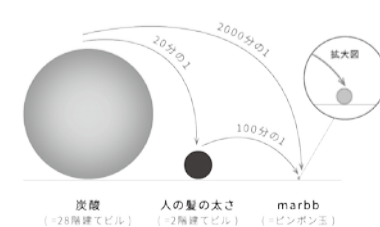


marbb2
寸法: H510mm×W420mm×D420mm
重量: 約 23kg
1台で2台のシャンプー台に対応



marbb3
寸法: H350mm×W165mm×D350mm
重量: 約 12.5kg
1台で最大3台のシャンプー台に対応

炭酸の2000分の1、驚異的な洗浄力



マイナスの電荷を帯びた炭酸の2000分の1以下の大きさのmarbbマイクロバブルは、毛根の細部にまで入り込んで汚れを吸着、除去します。これを利用することで、肌や髪の毛の細胞間の洗浄・保湿・保温・石鹸の泡立ち・繊維間の汚れ除去・土や植物根への酸素供給を助けます。

厚生労働省認可 全美連主催 **第27回** 受検者募集 初級・中級・上級

着付師社内検定のご案内



- 全美連では、厚生労働省の「社内検定認定規程」に基づき、平成9年6月27日に厚生労働大臣の認可を得て「着付師社内検定」を実施しております。今回は新潟県第27回目の実施となり、美容組合傘下の組合員とそのスタッフが対象となっています。
- 着付の社内検定制度として、厚生労働大臣の認定を受けたのは我々美容組合のみ。★★美容業界で唯一の検定制度です★★
- 検定の目的
着付に関する技術及び知識を高め、さらに美容師の社会的地位の向上を図ると共に、この社内検定制度を浸透させ着付業務を美容師の手に取り戻すことが大きな目的です。**着付の業権確保と着付の業権が美容師のものであることを社会にPRし、お客様の信頼を高めましょう。**
- 多くの皆様からのご要望により、平成19年度から認定試験を地元 **新潟市** で開催しております。昨年は出来ませんでした。令和5年度も実施するためには、25名の受講者が必要です。ぜひお問い合わせの上、**多数のご応募をお待ちしております。**

検定試験に備えて
事前の受検講習会を
開催します。

受検者
事前講習会

- ◎受講資格は美容組合員とそのスタッフに限ります。
- ◎初級・中級・上級と各クラス別に受検対策の学科と実技の講習を実施します。
- ◎実務経験年数は**学科試験日**が基準になります。



初級	中級	上級
1. 免許取得後2年以上の実務経験者 2. SBS着付ディレクター2級又は1級の認定を受けた者 基本的な着付について一般的な技能と知識を有する。 *講習日程：学科1日/実技2日 *受講料：20,000円	1. 免許取得後5年以上の実務経験者 2. 初級試験合格後実務経験が1年以上の者 一般着付について詳細な技能と知識を有する。 *講習日程：学科1日/実技2日 *受講料：30,000円	1. 免許取得後10年以上の実務経験者 2. 中級試験合格後実務経験が2年以上の者 3. 初級試験合格後実務経験が5年以上の者 着付全般について詳細な技能と知識を有する。 *講習日程：学科1日/実技2日 *受講料：40,000円

事前講習会申込期間	学科の講習会 (1日)	実技の講習会 (2日間)
令和5年4月10日(月) ~ 5月11日(木)	令和5年5月29日(月) 会場：理美容会館	令和5年9月25日(月)・10月30日(月) 会場：新潟市内

※試験日より会場・日程が変更になる場合があります



【第27回検定試験日】

- 受検受付 令和5年4月~
- 実技試験 令和5年10月~11月(予定)
- 学科試験 令和5年6月19日(月)
- 試験会場…新潟市内一学科・実技共一
- ★規程により新潟市で開催する為には**25名の受検者が必要**です。
受検人数により変更になる場合があります事をご了承ください。
- ★検定試験事前講習会の受講を希望される方は、下記まで受講申込書をご請求の上、必要事項を記載し、受講料を添えて下記へ現金書留でお申し込みください。
- ★申込受付後は、理由の如何に関わらず受講料の返金はいたしません。
- ★申込者数が規程の人数に達しない場合は、講習会を取り止める場合があります。

受検料 ●学科試験：11,000円 ●実技試験：18,700円(消費税を含む)
※受検料は各クラス共、同額となります。

申込先 〒951-8106 新潟市中央区東大畑通1-490-13 TEL 025 (223) 0991
新潟県美容業生活衛生同業組合 着付師社内検定係

お引越越し

春三月!日差しが強くなり、暖かい日々が続く頃になりました。卒業そして入学、就職や転職に伴う、転出から転入へと続く時機は、本来美容業界が一番活気づく季節です。このタイミングでの、マスク着脱自己判断は、コロナ禍への決別宣言としても、とても有難い発信となりました。

当たり前であったはずのお別れや出会いの際の儀式が、普通に行われることが、本当に有難い事としみじみ感じる日々です。まだまだ、大規模な歓送迎会等は難しいのですが、感謝の気持ちを伝え合う食事会や集まりは、大切な節目としてしっかり行われていく事になるのでしょうか。

春三月、弊社の新潟支店も、色々な事情やタイミングが重なり、3月6日と7日の二日間の引越作業を終え、移転いたしました。ささやかな規模ではございますが、お客様に癒しを提供する為のスパ施術、癒しと共にお客様の抱える悩みを解消する為のカウンセリング技術を身に付けて頂く事を目的としたスタジオを設けました。機会がありましたら、是非ご利用頂けます様よろしくお願い致します。

株式会社 NODA <http://www.noda-salon.com>



事業部からのお知らせ

ZENBIは全美連(厚生労働大臣認可)のオフィシャルマガジンです

- サロンの経営講座を判りやすく解説
- 世界各地より発信の海外ヘア情報
- 連合会の各種事業や組織活動 ○お客様との会話、話題情報
- 各県の行事、事業の紹介 ○美容師試験、最新情報
- 年間購読料 ¥3,637(送料・消費税込み)
- お申込みは 組合事務局へ 025-223-0991



サロンに1冊

いつでもどこでも臨店講習!

RintenTVはきくや美粧堂が提供する理美容師様のためのオンライン臨店講習動画サービスです。

- ¥0 動画視聴無料
- 豊富なコンテンツ! 毎月動画が追加されます。
- スマートフォン対応! いつでもどこでも24時間365日受講可能
- 短時間! 要点をまとめた動画構成
- 気になる商品をピックアップ! 商品特徴から使い方まで

【RintenTV】こちらからご確認いただけます。

<https://rinten.micol.life/main>



株式会社 **きくや美粧堂** 新潟支店 □〒950-0914 新潟市中央区紫竹山 2-4-43 渡辺ビルB棟 2F
TEL.025-240-1177 / FAX.025-240-1222
<https://www.kikuya-bisyodo.co.jp/> 上越支店 □〒942-0063 上越市下門前町1869
TEL.025-531-0451 / FAX.025-531-0452

拡がる、フルフラットの心地よさ。

ESPOIR

Y U M E



TAKARA BELMONT

新潟ショールーム
新潟市西区流通センター2-3-6 TEL.025-268-0311
詳しい情報は こちらから www.tb-net.jp/espoir

生活衛生資金貸付利率一覧表(適用日:令和5年3月1日、年利:%)

Table with columns for loan terms (償還期限), interest rates (基準利率, 特別利率A-C), and categories (特別利率F).

Table with columns for district (区分), interest rate (基準利率), and equipment types (適用施設設備等).

原則として、保証人は不要です。上記の金利は、「担保を提供する融資を希望される方」に適用されます。

一定の会計書類を備え、「振興事業に係る事業計画書」を策定し、組合の確認を受けた場合、利率が引下ります。

美容業の簡易帳簿斡旋中!!

組合事業部では、例年の通り簡易帳簿を斡旋しています。購入ご希望の方は、お早めに各支部長、事業部長へお申込み下さい。

Table with columns for item name (品名) and price (価格). Items include 'All Japan Issued White Ledger' and 'All Japan Issued Green Ledger'.

「美容にいがた」に貴社の広告を掲載してみませんか?

発行部数2,000部、組合員全員にPRするための広告媒体として最速かつ最良の方法です。広告スペース並びに掲載料は、

- ①35,000円/月(230mm×95mm) ②18,000円/月(115mm×95mm) ③9,000円/月(115mm×45mm) の3種類です。

なお、掲載期間は2023年5月号から10月号までの6ヶ月間もしくは2024年4月号までの1年契約となります。詳しくは、お気軽に新潟県美容組合事務局までお電話ください。

組合だより

Table with columns for date (日付), event (内容), and location (会場).

令和4年度 各種給付状況(2月)

●共済会 給付金 (請求期限:事由発生から6ヶ月以内)

Table with columns for item (給付項目), number of cases (件数), and amount (給付金額).

●全米連総合福祉共済 特別給付金 (請求期限:事由発生から1年以内)

Table with columns for item (給付項目), number of cases (件数), and amount (給付金額).

共済・保険の請求先のご案内

- ①共済会給付金申請(請求期限は事由発生から6ヶ月以内) ②総合福祉共済給付金申請(請求期限は事由発生から1年以内) ③賠償責任保険請求

総合福祉共済4月の振替日

ゆうちょ銀行以外の金融機関.....4月24日(月) ゆうちょ銀行.....4月27日(木)

総合福祉共済4月の特別給付金対象者

令和4年4月1日以前加入の方が該当です。事由発生日以前の請求は出来ませんのでご注意ください。

Table with columns for item (給付項目) and recipient (対象者).

※結婚・出産などの祝金、入院等の見舞金・人間ドック補助金はその都度ご請求ください。 ※給付金を請求される際は、手続がスムーズに行えるよう記入漏れ・書類の添付忘れがないかもう一度ご確認ください。

組合本部事務所への各共済に関する申請・お問い合わせは 午前10時から午後4時までにお願い致します。

りびよう コラム

美容師の卵たちのメッセージ.....(126)



「技術コンテスト」に参加して

まつなわ 松縄 ひまり 美容科25回生 万代高等学校出身

技術コンテストに参加して感じたことは、美容の道を選んで良かったということです。私は元々医療系大学に進学していました。

入学してから今までの間、学校生活や授業などに対して一度も退屈であると思いませんでした。楽しくて仕方が無かったです。

一年間学んだことの集大成として、技術コンテストに挑みました。私が出場した競技はヘアセッティングです。頭の形、毛量のバランス、毛髪の質感、テーマに沿った上でどう自身の感性を表現するか、また客観的にはどう見えているのか等々、沢山考えて作品を制作しました。



「技術コンテスト」に参加して

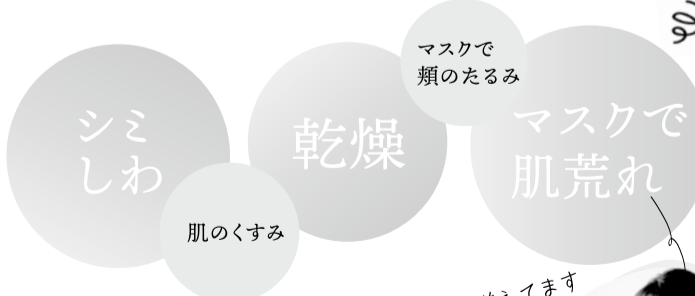
かのの 菅野 あい 美容科25回生 新潟中央高等学校出身

今回、私の所属しているフィンビューティコースでは、9組のグループに分かれ、振袖を使い、エキゾチックジャパネスクというテーマにそってコンテストが行われました。

付け、帯の結び方まで練習を重ねました。私達の班はヨーロッパを意識したので、振袖にアンティークっぽさを出すのが難しかったです。しかし、班のみんなと話し合い小物を何個も手作りしたり、髪の毛の短いモデルだったので、エクステをつけ、巻いたりなどたくさん工夫をしました。

Produced by 新潟理容美容専門学校

事実。女性の10人に9人は肌の悩みを抱えています。



何歳になっても髪も、肌も、美しくありたい。その想いに応える「美容室づくり」を、今。

詳しくはお問い合わせ下さい

フォークスは創業から40年。美容室でのフェイシャルメニュー&ビジネスに一筋。



株式会社フォークス

more Beautiful life 春の美顔メニュー体験セミナー

実は簡単にできます 美顔エステメニュー

4.17月 10:00~12:30 (予定)



この前、やってもらったエステのメニューでもよかったわ!肌がプルプルになって、お風呂あがりにもモチモチになったよ! 20代の肌にならなかつたかも!

セット面で可能!

簡単なのに効果ばつぐん

満足度&単価UP

【会場】株式会社フォークス 2F・スタジオ

【持ち物】筆記用具・メイク道具

【定員】15名 【受講料】1000円(税込) (7600円相当)



新潟市西区山田2307-344 TEL 025-233-1620 F A X 025-233-1619 E-mail: folks@ceres.ocn.ne.jp URL: http://www.folks-niigata.com/